

## Auswertung der Befragung zur Mensa

Anzahl der Teilnehmer\*innen pro Jahrgang

Jahrgang 5	46 SuS
Jahrgang 6	56 SuS
Jahrgang 7	80 SuS
Jahrgang 8	65 SuS
Jahrgang 9	43 SuS
Jahrgang E	81 SuS

371 SuS aus 6 Jahrgängen wurden befragt

Infos zur Mensa:

Unsere Schule ist ein Gymnasium ohne Ganztags. Wir teilen uns ein Gebäude mit der Berufsschule Wilhelm-Wagenfeld.

Es ist also nicht selbstverständlich, dass wir eine Mensa haben.

Herr Güven betreibt die Mensa bei uns seit 17 Jahren. Jeden Tag gibt es zwei Gerichte, zwischen denen man wählen kann: jeweils ein Fleischgericht und eine vegetarische Alternative. Donnerstags gibt es Fisch statt Fleisch.

### **FAZIT:**

**In allen Jahrgängen antworteten jeweils über 50 % der Schüler\*innen, dass sie einen oder zwei fleischfreie Tage unterstützen würden.**

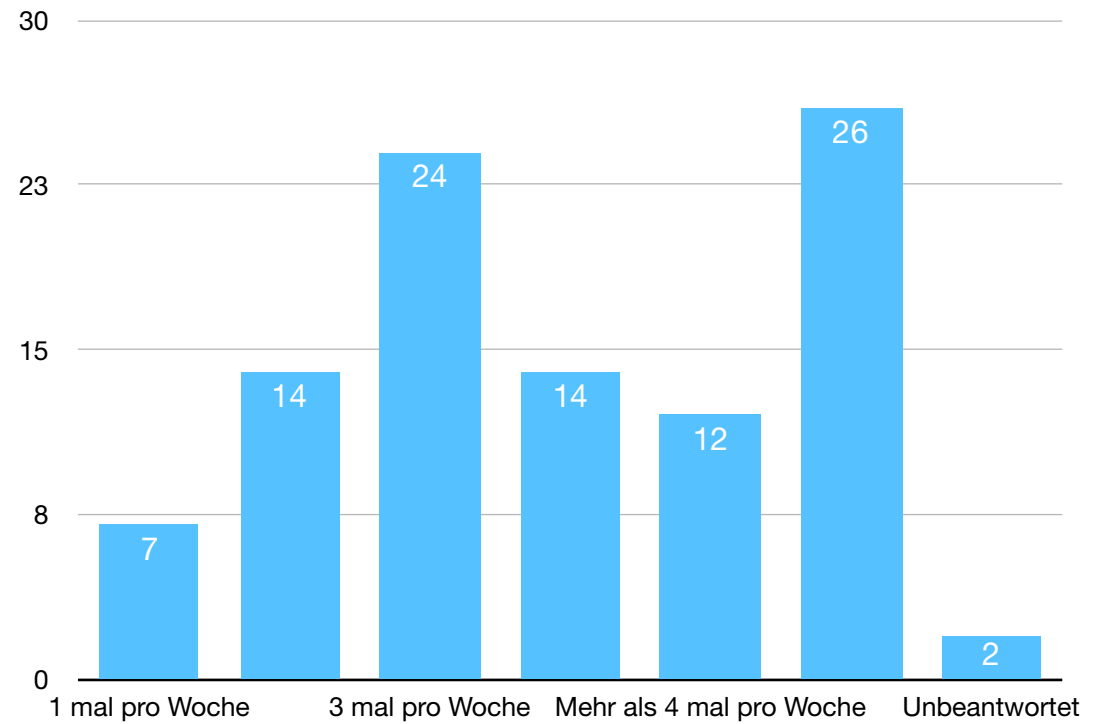
**=> Unser Ziel:** wir wollen bis zu den Sommerferien testen, ob ein vegetarischer und ein veganer Tag in der Mensa möglich ist.

Die Unterstützung von Herrn Güven, der Schulleitung sowie des Kollegiums und der Schülerschaft haben wir :-)

Wie oft in der Woche isst du Fleisch oder Wurst?

Option	Prozent
1 mal pro Woche	7
2 mal pro Woche	14
3 mal pro Woche	24
4 mal pro Woche	14
Mehr als 4 mal pro Woche	12
taglich	26
Unbeantwortet	2

■ Prozent



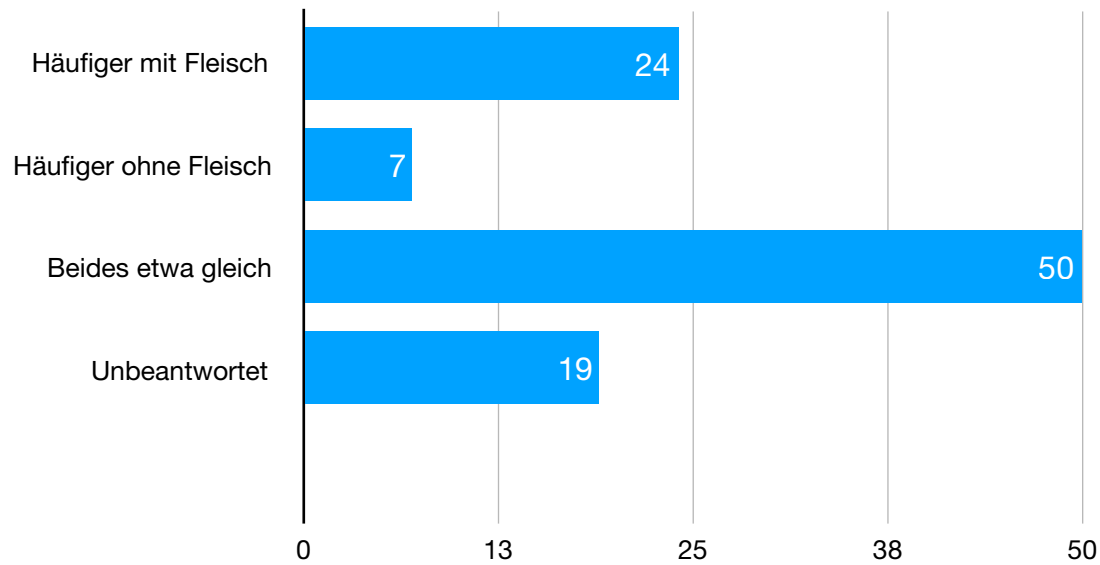
# Isst du in der Mensa lieber die vegetarische oder die Fleisch Variante?

Jahrgang

Welche Variante isst du lieber?

Option	Prozent
Häufiger mit Fleisch	24
Häufiger ohne Fleisch	7
Beides etwa gleich	50
Unbeantwortet	19

Balkendiagramm

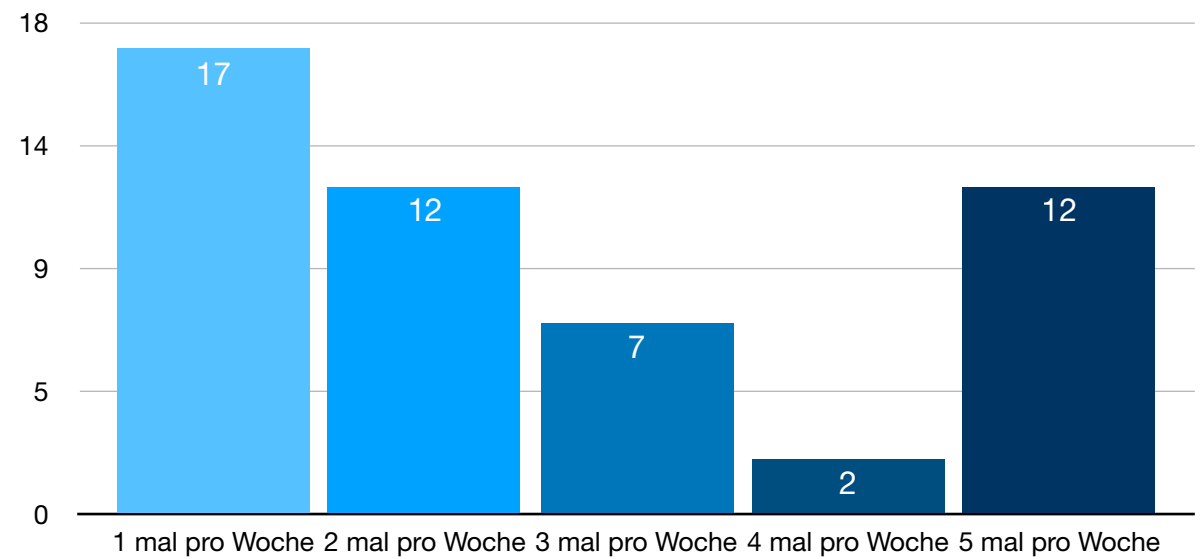


## Wie oft gehst du in die Mensa?

Jahrgang 5

	Prozent
1 mal pro Woche	17
2 mal pro Woche	12
3 mal pro Woche	7
4 mal pro Woche	2
5 mal pro Woche	12
Gar nicht	50

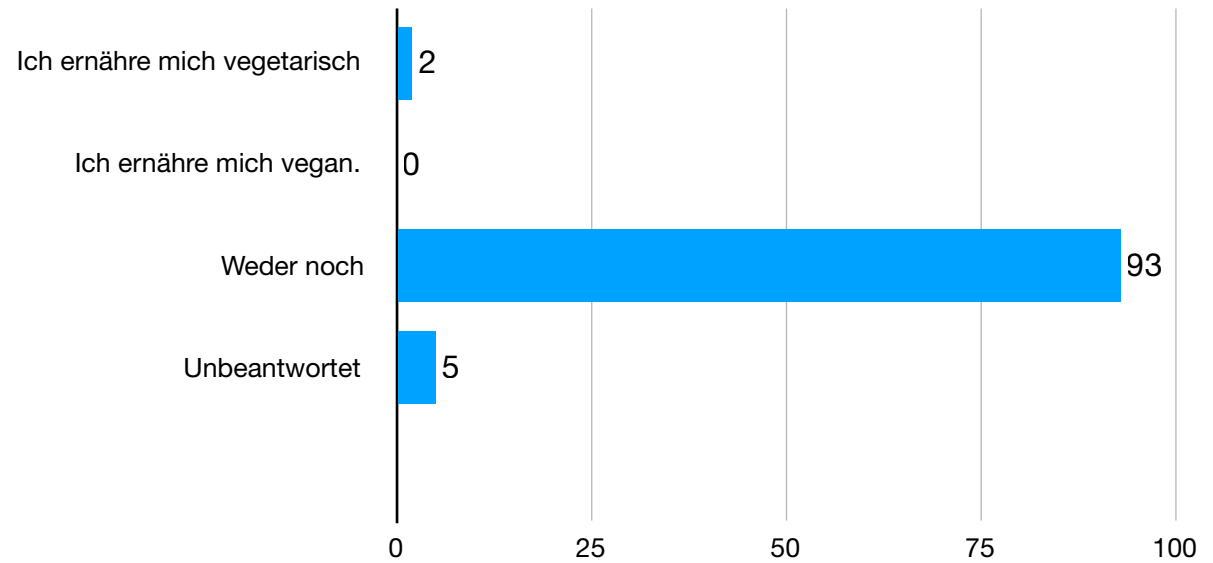
Säulendiagramm



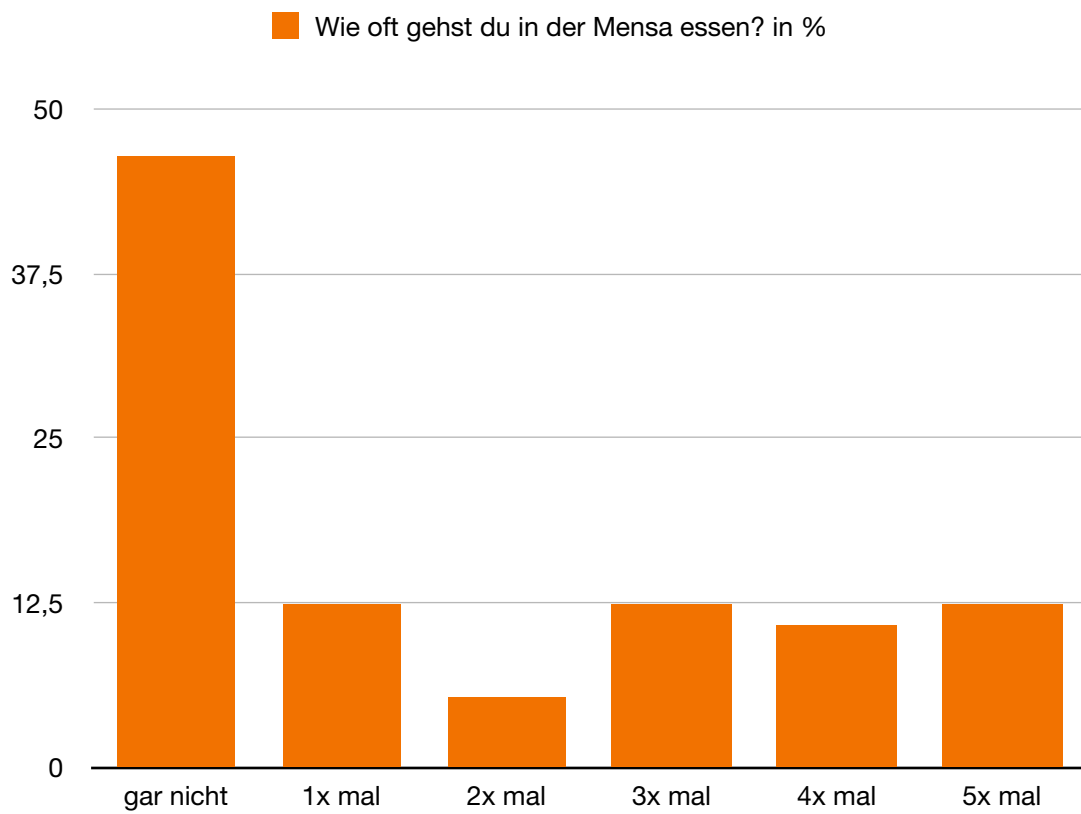
Ernährst du dich vegan oder vegetarisch?

Option	Prozent
Ich ernähre mich vegetarisch	2
Ich ernähre mich vegan.	0
Weder noch	93
Unbeantwortet	5

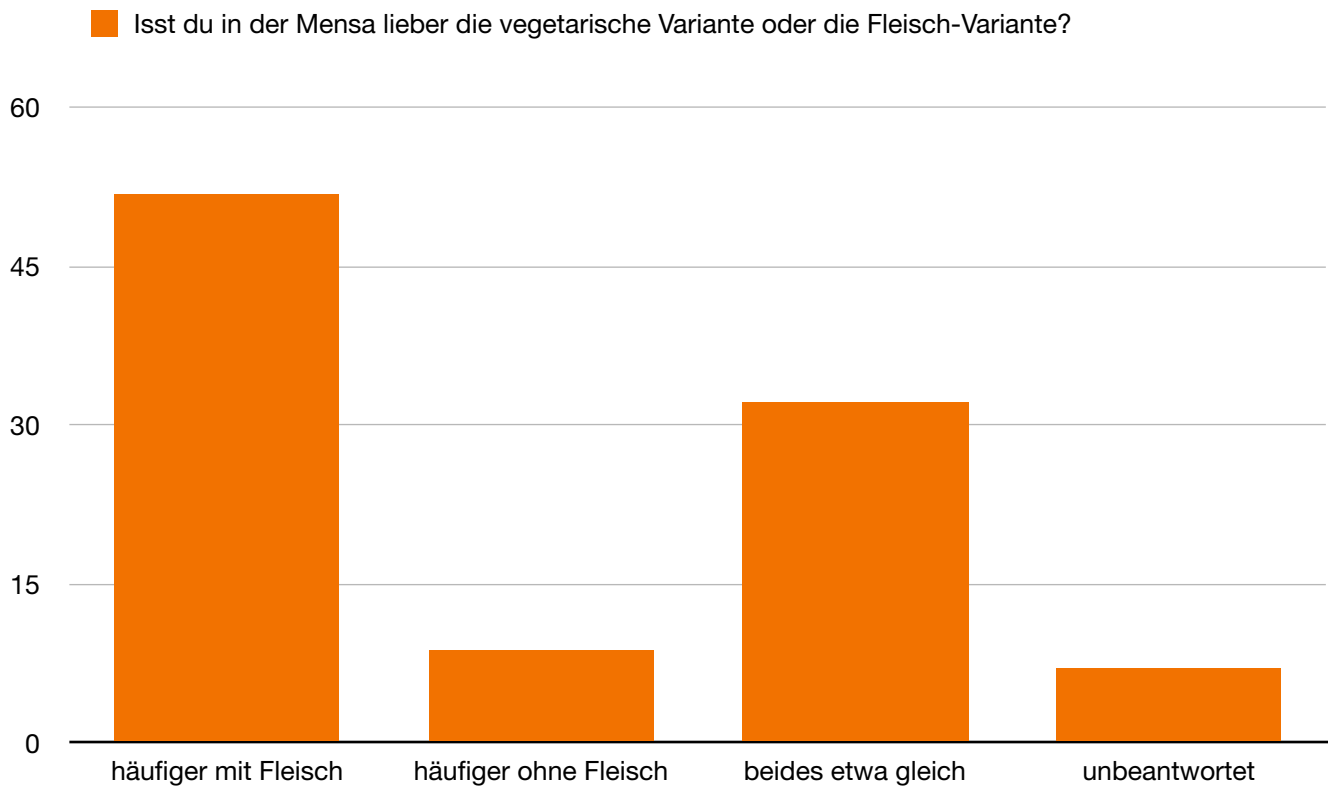
Balkendiagramm



Jahrgang 6	Wie oft gehst du in der Mensa essen? In %
Gar nicht	46.4
1x mal	12.5
2x mal	5.4
3x mal	12.5
4x mal	10.7
5x mal	12.5

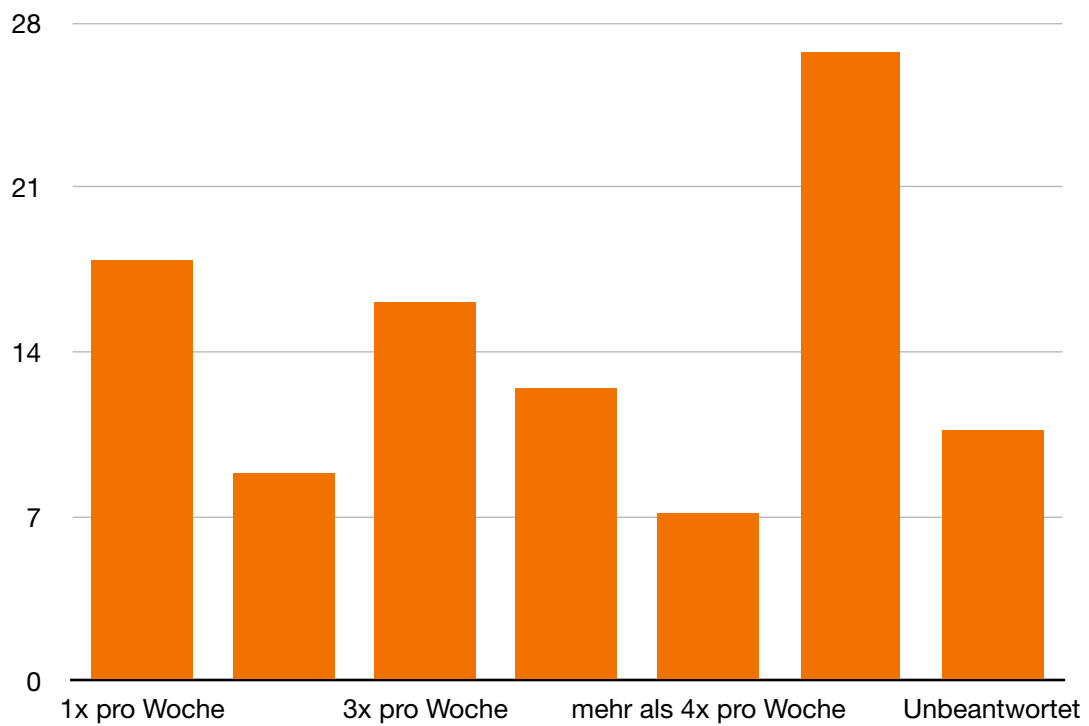


Jahrgang 6	Isst du in der Mensa lieber die vegetarische Variante oder die Fleisch-Variante? In %
Häufiger mit Fleisch	51,8
Häufiger ohne Fleisch	8,9
Beides etwa gleich	32,1
Unbeantwortet	7,1



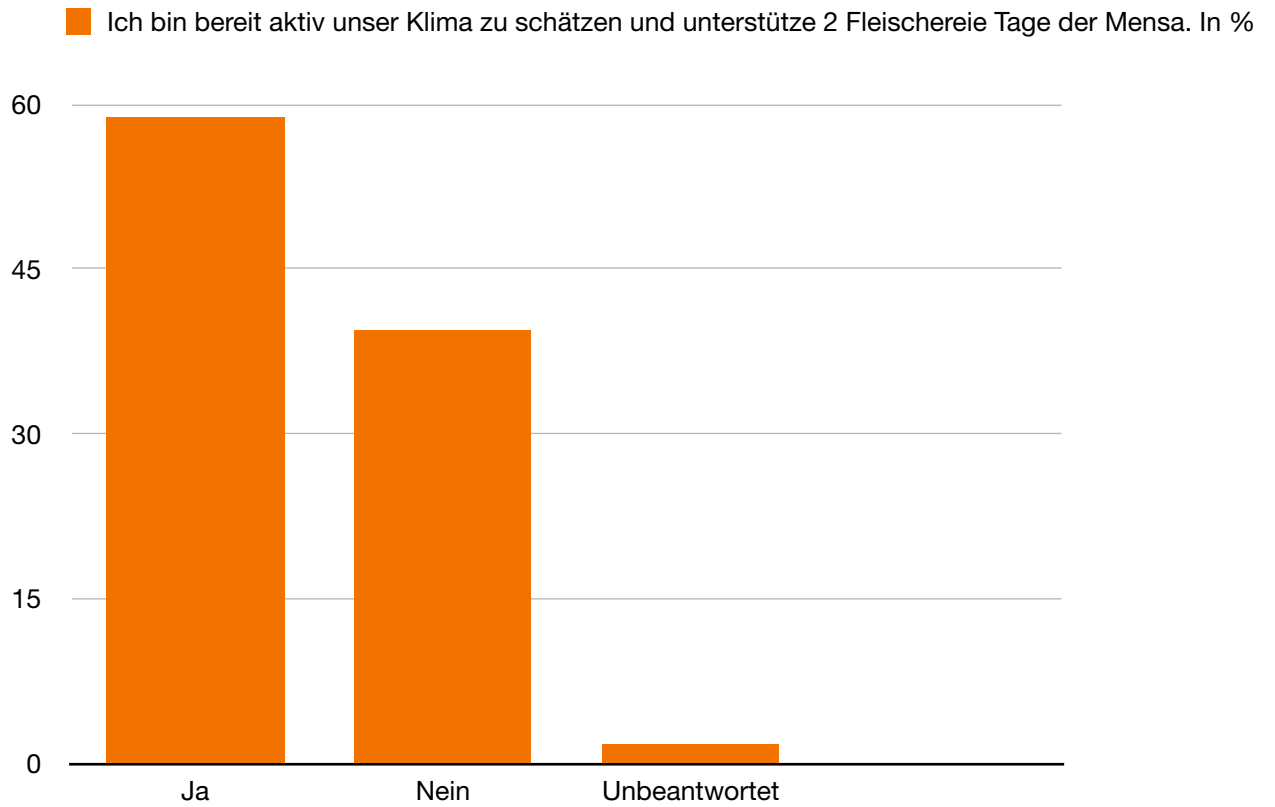
Jahrgang 6	Wie oft isst du in der Woche Fleisch oder Wurst? In %
1x pro Woche	17,9
2x pro Woche	8,9
3x pro Woche	16,1
4x pro Woche	12,5
Mehr als 4x pro Woche	7,1
Täglich	26,8
Unbeantwortet	10,7

Wie oft isst du in der Woche Fleisch oder Wurst? In %

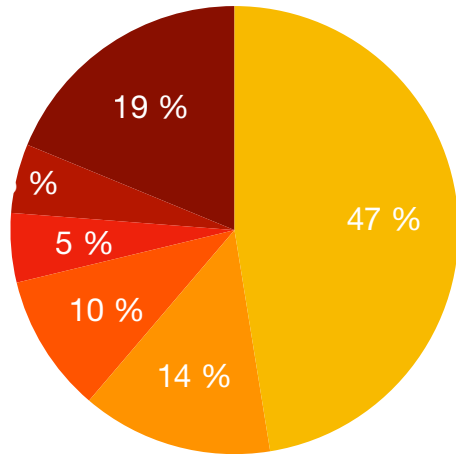




Jahrgang 6	Ich bin bereit aktiv unser Klima zu schätzen und unterstütze 2 Fleischereie Tage der Mensa. In %
Ja	58,9
Nein	39,3
Unbeantwortet	1,8

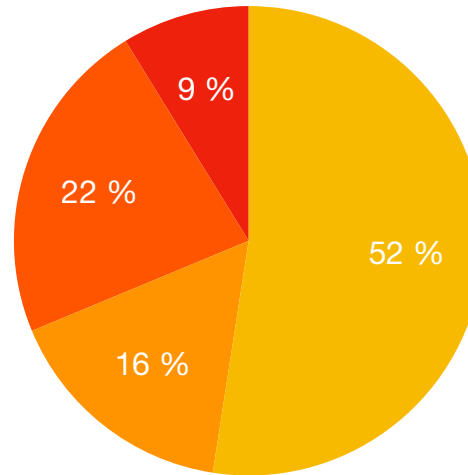


- garnicht
- 1x pro Woche
- 2x pro Woche
- 3x pro Woche
- 4x pro Woche
- 5x pro Woche



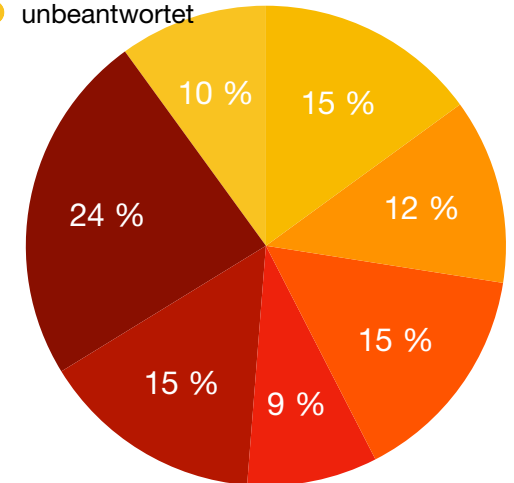
Wie oft in der Mensa essen

- häufiger mit Fleisch
- häufiger ohne Fleisch
- beides etwa gleich
- unbeantwortet



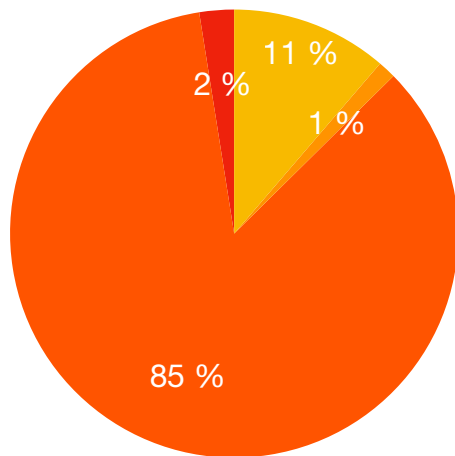
Fleisch oder Vegetarisch

- 1x pro Woche
- 2x pro Woche
- 3x pro Woche
- 4x pro Woche
- mehr als 4x pro Woche
- täglich
- unbeantwortet



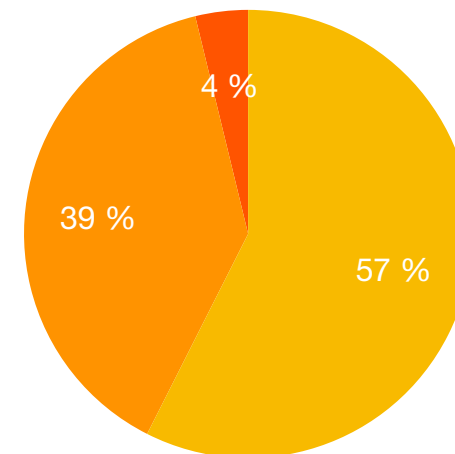
Wie oft ist du Fleisch in der Woche

- ich ernähre mich vegetarisch
- ich ernähre mich vegan
- weder noch
- unbeantwortet



wie ernährst du dich

- ja
- Nein
- Unbeantwortet



ich bin bereit aktiv etwas für unser Klima zutun

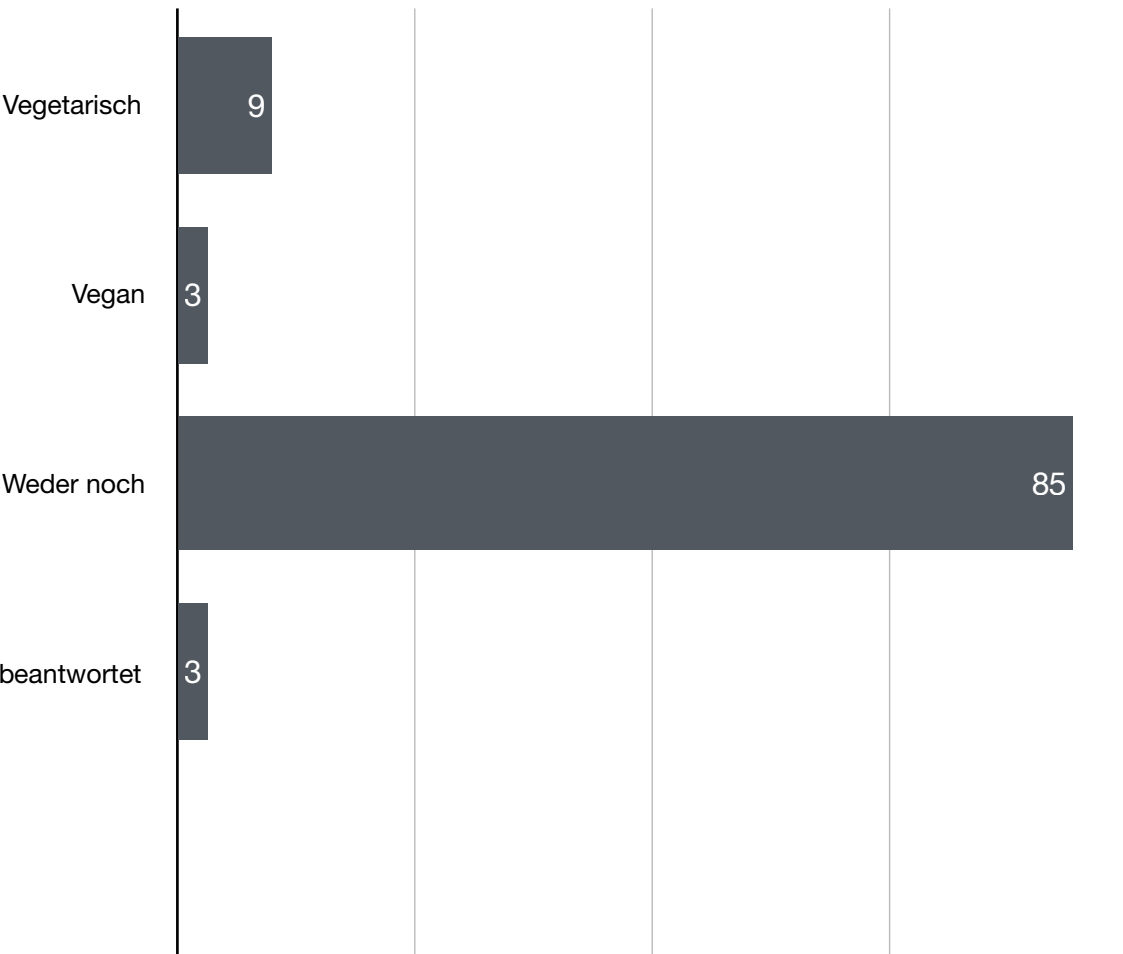
# Ernährst du dich vegetarisch oder vegan?

Jahrgang 8

## Ernährst du dich vegetarisch oder vegan?

Option	Prozent
Vegetarisch	9
Vegan	3
Weder noch	85
Unbeantwortet	3

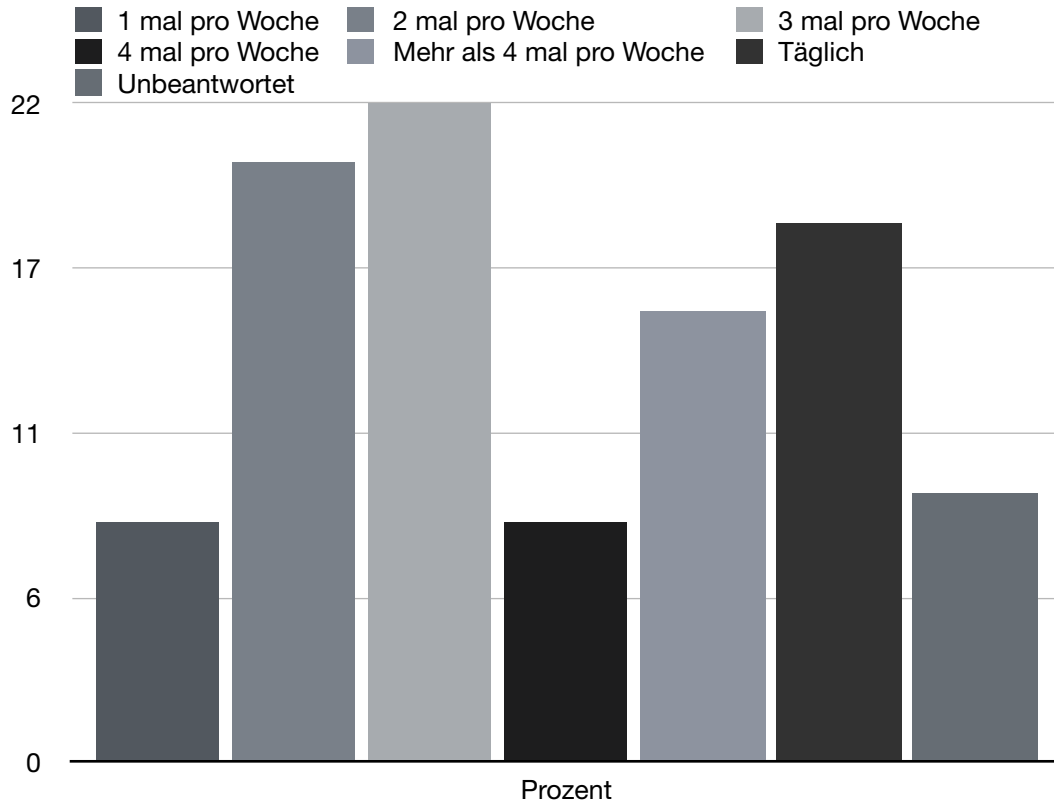
Balkendiagramm



# Wie oft isst du in der Woche Fleisch oder Wurst ?

## Ergebnisse nach Verkäufern

Option	Prozent
1 mal pro Woche	8
2 mal pro Woche	20
3 mal pro Woche	22
4 mal pro Woche	8
Mehr als 4 mal pro Woche	15
Täglich	18
Unbeantwortet	9

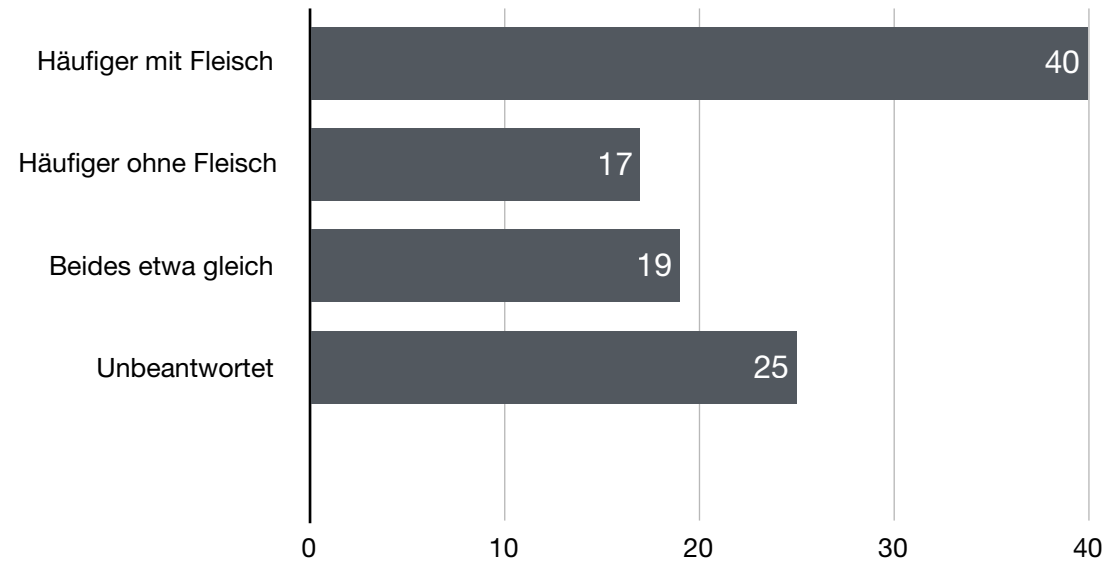


**Isst du in der Mensa lieber die Fleisch-Variante oder die vegetarische Variante?**

Welche Variante isst du in der Mensa lieber?

Option	Prozent
Häufiger mit Fleisch	40
Häufiger ohne Fleisch	17
Beides etwa gleich	19
Unbeantwortet	25

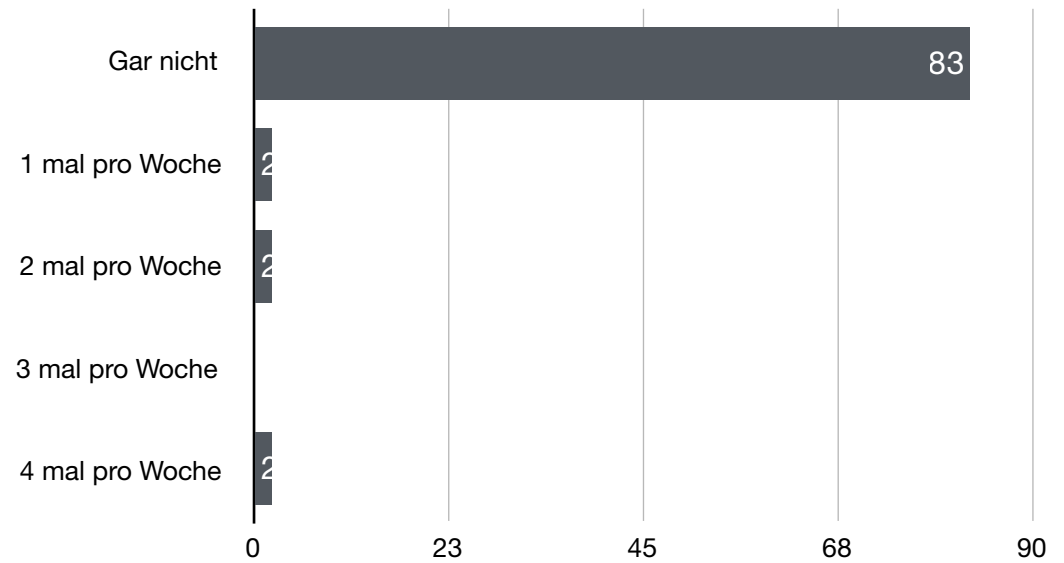
Balkendiagramm



Wie oft gehst du in die Mensa Mittagessen?

Option	Prozent
Gar nicht	83
1 mal pro Woche	2
2 mal pro Woche	2
3 mal pro Woche	0
4 mal pro Woche	2
5 mal pro Woche	11

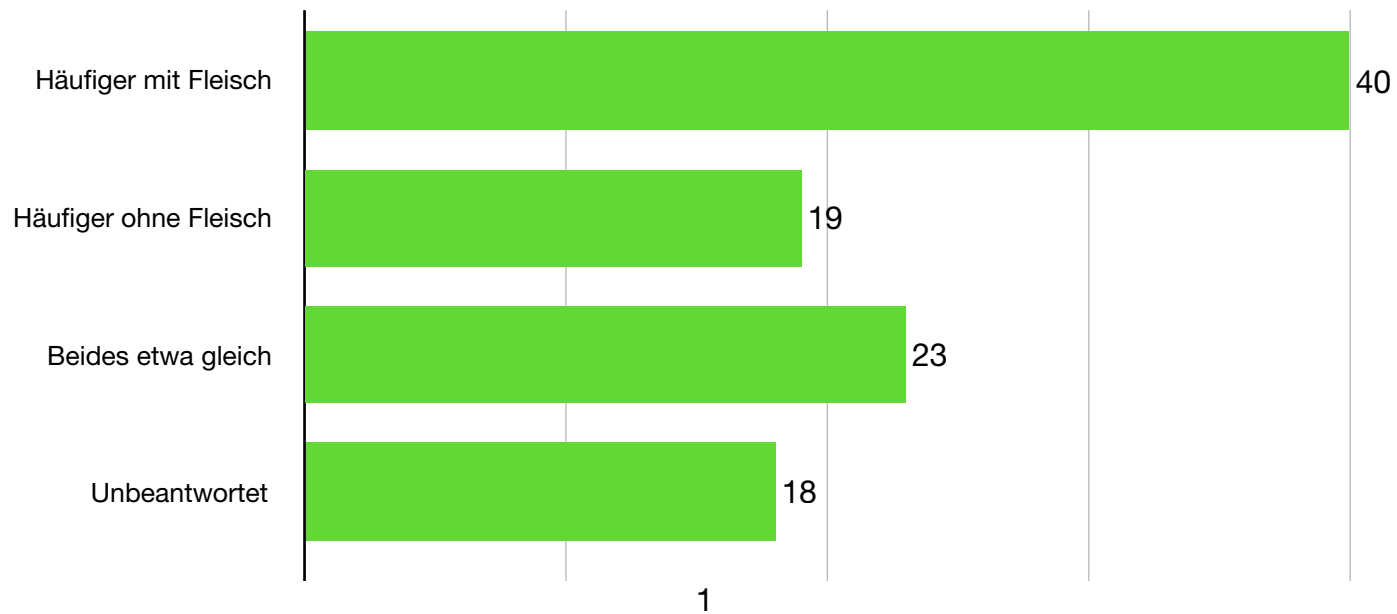
Balkendiagramm



Isst du in der Mensa die vegetarische Variante oder die Fleisch-Variante?

Optionen	Prozent
Häufiger mit Fleisch	40
Häufiger ohne Fleisch	19
Beides etwa gleich	23
Unbeantwortet	18

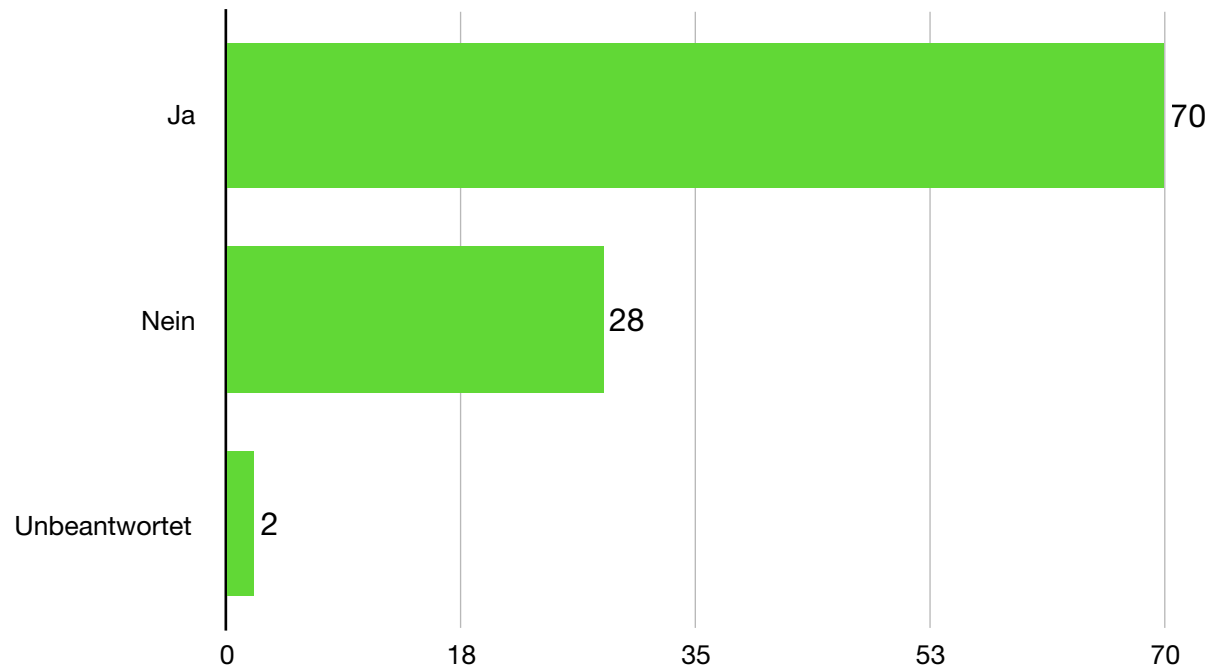
Bar Chart



Ich bin bereit aktiv unser Klima zu schätzen und unterstütze 2 fleischfreie Tage in der Mensa.

Optionen	Prozent
Ja	70
Nein	28
Unbeantwortet	2

Bar Chart

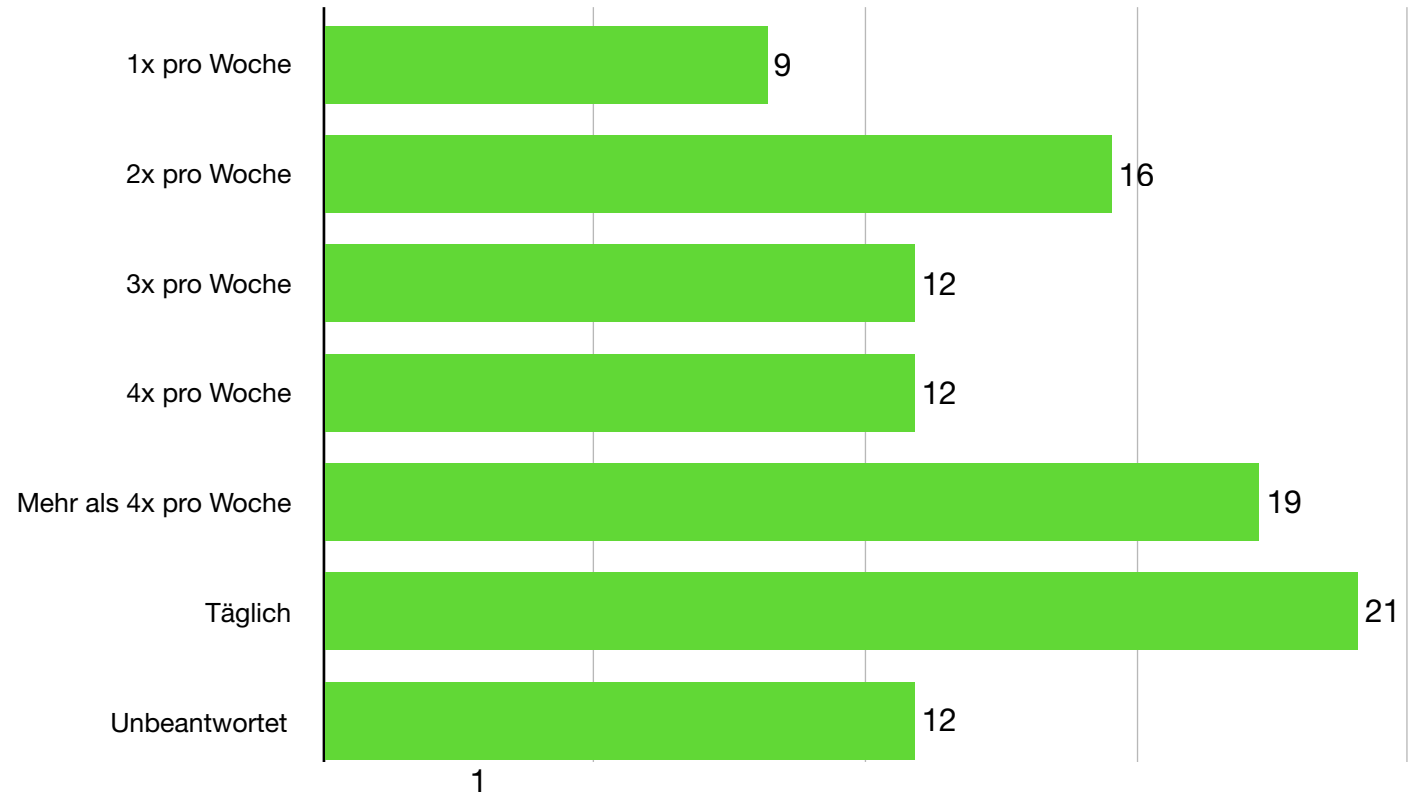




Wie oft isst du in der Woche Fleisch oder Wurst?

Optionen	Prozent
1x pro Woche	9
2x pro Woche	16
3x pro Woche	12
4x pro Woche	12
Mehr als 4x pro Woche	19
Täglich	21
Unbeantwortet	12

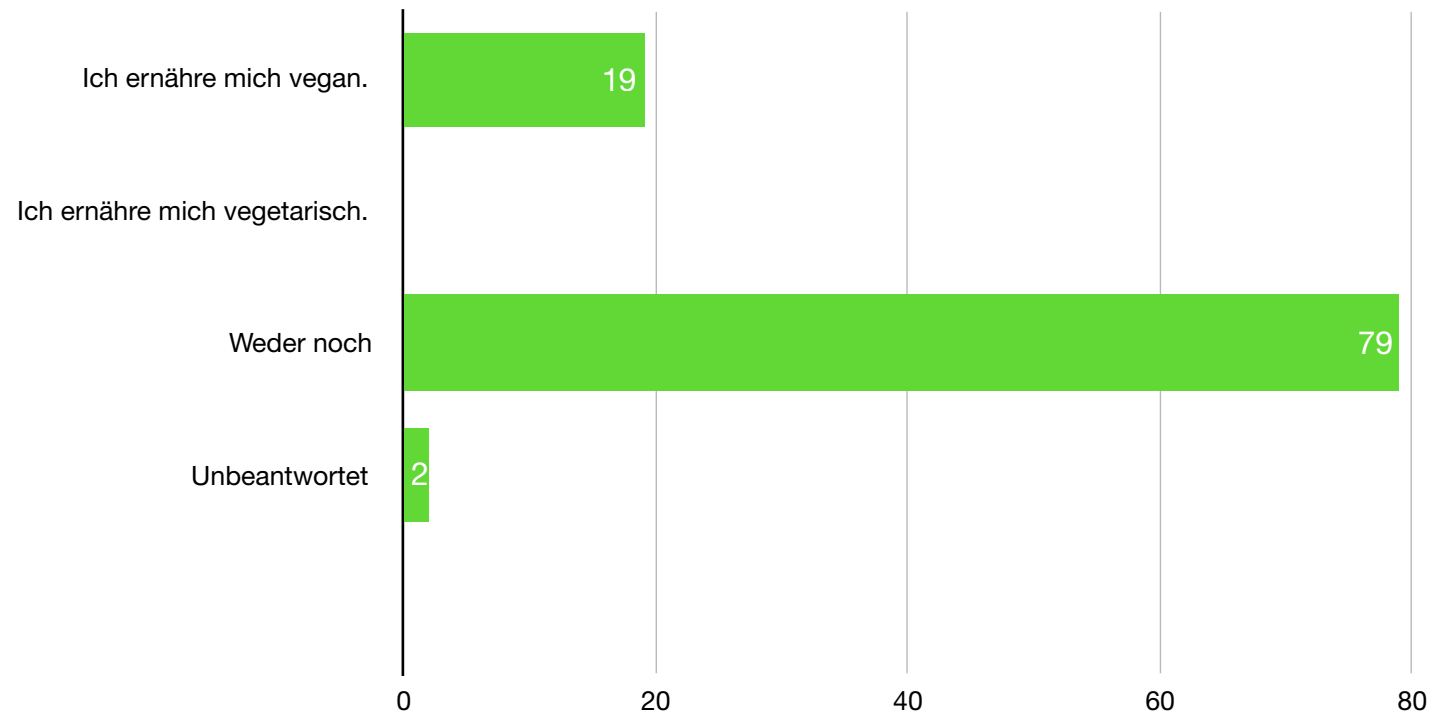
Bar Chart



Ernährst du dich vegan oder vegetarisch?

Optionen	Prozent
Ich ernähre mich vegan.	19
Ich ernähre mich vegetarisch.	0
Weder noch	79
Unbeantwortet	2

Bar Chart



Wie oft gehst du in die Mensa in der Woche?

Optionen	Prozent
Gar nicht	82
1x pro Woche	2
2x pro Woche	0
3x pro Woche	2
4x pro Woche	2
5x pro Woche	12

Bar Chart

